



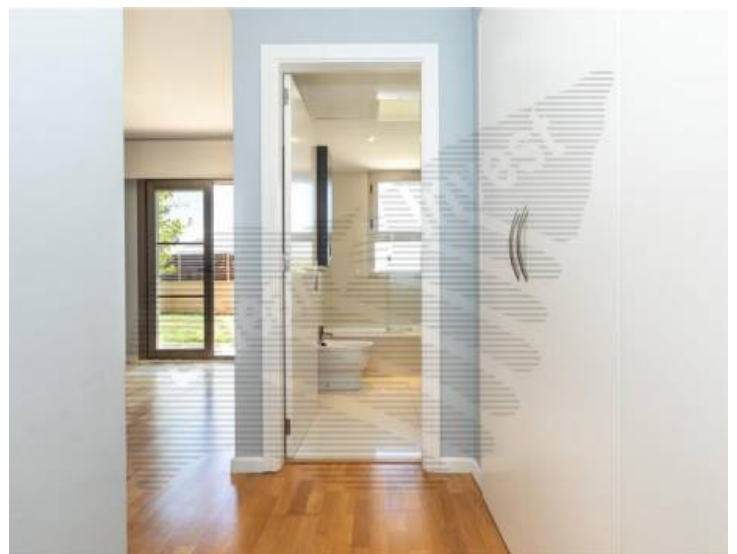
Ref. 43923 [Palma / Colegios](#)

480.000 €

## Planta Baja en complejo residencial con piscina comunitaria,

Amplio salón comedor, cocina amueblada con office, 3 habitaciones, 2 baños (1 en suite), suelos de parquet, aire acondicionado frío/calor por conducto, jardín de 150m2 aprox., porche de 12m2 aprox., plaza de garaje y trastero.

- M2 Superficie:: 100 m2
- Superficie total: 100
- Terraza: 0
- Dormitorios: 3
- Baños: 2
- Aseos: 0
- Piscina: Comunitaria
- Vistas: Al jardín
- Jardín: 145
- Certificación energética: Co2/m2: e 31.00



Ref. 43923